
Umsetzung einer Digitalisierungsstrategie am Beispiel des Landkreises Osnabrück

MEMO 2023

Ein Erfahrungsbericht zusammen mit ITEBO, DMI und der Verwaltung.

Hendrik Menkhaus, Landkreis Osnabrück

Axel Riemer, DMI GmbH & Co. KG

Dr. Stephan Lütke Glanemann, ITEBO GmbH

Ein Erfahrungsbericht zur Umsetzung einer Digitalisierungsstrategie



ITEBO
Unternehmensgruppe

D·M·I



Zukunftssicher



Leistungen



Kompetenzen



Daten, Zahlen, Fakten



Zukunftssicher



Leistungen

- Consulting und Compliance
- Digitalisierungsservice
- Archivservice
- IT Services
- Kompatibel zu allen DMS
- Revisions sichere
Langzeitarchivierung



Kompetenzen

- Organisationssicherheit
- Compliance
- DIN EN ISO 9001 und
- ISO/IEC 27001
- BSI Zertifikat nach TR-RESISCAN
- Zertifizierte Rechenzentren in NRW
und Sachsen
- Verbandsarbeit und Initiativen für
Interoperabilität & Digitalisierung



Daten, Zahlen, Fakten

- 1.400 Kunden
- Öffentliche AG, Krankenhäuser,
Behörden
- 1.100 Mitarbeitende
- 2 zentrale Dienstleistungszentren
- 60 Servicestellen vor Ort
- Tgl. 2 Mio. digital archivierte Belege
- 600 sFTP-Strecken
- 4.500 Terabyte Datenzuwachs p.a.
- 700 Kilometer Sicherheitsarchive

Wir unterstützen die digitale Transformation von Verwaltungsprozessen

DMI ist die Brücke zwischen der analogen und der digitalen Welt und ermöglicht so den Digitalen Wandel.

Die Dokumentenlogistik, intelligentes Digitalisieren und Qualifizieren von Unterlagen, Konsolidierung mit elektronischen Informationen, Bereitstellung in Softwaresystemen und begleitende Services sind Teil des Angebots.

Unternehmen, Behörden und Partner vertrauen auf DMI.

ITEBO
Unternehmensgruppe

D·M·I



ITEBO

Unternehmensgruppe



269

Mitarbeiter*innen
Ende 2021

2000

Markteintritt als
Systemhaus für öffentliche IT

1070

Kunden in Deutschland mit
Schwerpunkt Niedersachsen



58,6 Mio. €

Umsatz in
2021

2

Standorte
Osnabrück und Braunschweig

8

Gesellschafter

Ausgangssituation



Digitale
Verwaltung

Digitale
Lebenswelten



Digitale
Bildung



Digitale
Infrastrukturen

Digitales
Arbeiten



Digitale
Wirtschaft



Open
Government
Open Data



Auszug aus der Dienstanweisung DMS:

Altaktendigitalisierung von bestehenden Papierakten

Vor der Digitalisierung von Aktenbeständen ist durch die aktenführende Stelle eine Wirtschaftlichkeitsbetrachtung in Form einer Kosten/Nutzen-Analyse durchzuführen. Dabei sind u.a. Aufbewahrungsdauer und Nutzungsfrequenz des Aktenbestandes, Raumersparnisse sowie Vorteile der einheitlichen elektronischen Bearbeitung zu berücksichtigen.

Kosten

- Akten in Papierform entfallen
- Zeitanteile für physische Such- und Archivierungsarbeiten entfallen
- Einsparung von Lagerkapazitäten

Prozessoptimierung

- Überführen der digitalisierten Akten in das DMS enaio
- Zeitersparnis durch schnellen und dezentralen Zugriff auf digitale Akten (mobiles Arbeiten)
- Zugriff auf die digitalen Akten durch mehrere Personen möglich

Bürgerservice

- Einbringen freigesetzter Ressourcen in die Optimierung des Kundenprozesses

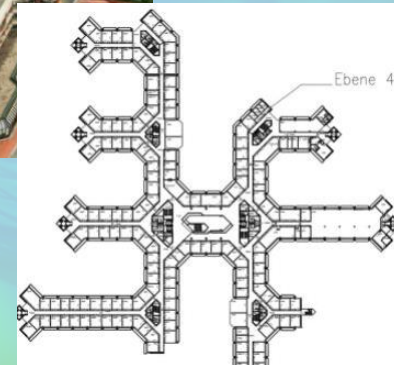
Kreishaussanierung – „Arbeitswelt der Zukunft“

Baujahr 1981

Ca. 1.400 Mitarbeitende

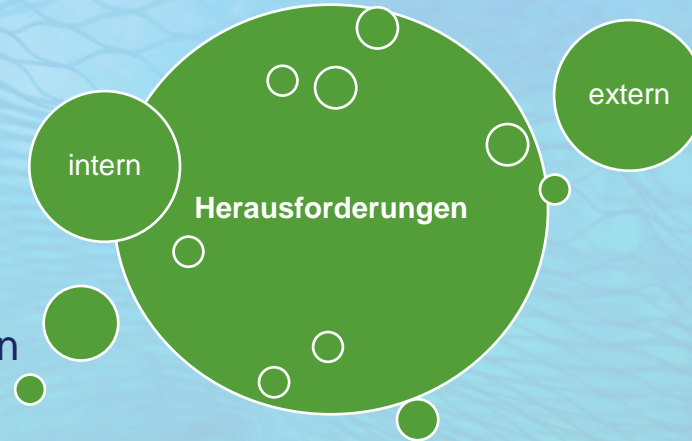
12.600 m² Fläche

Ca. 630 Büroräume





- Aktenaufbereitung / Ressourcen
- Import der digitalisierten Akten in das DMS
- Einhaltung von Datenschutz- und Archivierungsvorschriften
- Begleitung der Mitarbeitenden



- Zeitplanung
- Projektübersicht
- Probleme in der Verarbeitung

Projektumsetzung



**Aktenübernahme /
Transport**



**Digitalisierung /
Datenaufbereitung**



**Qualitätskontrolle /
Endkontrolle**



**Auslieferung der
digitalen Daten**



**Personalaktenbestand /
Verpacken**



**Akteneingangserfassung /
Scanvorbereitung**



**Indexierung /
Qualifizierung**



**Digitale
Langzeitarchivierung**



**Papierakten nach
Verarbeitung**

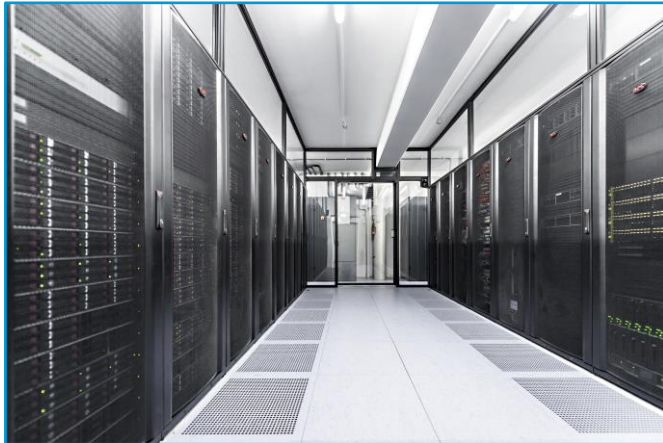
Akteneingang



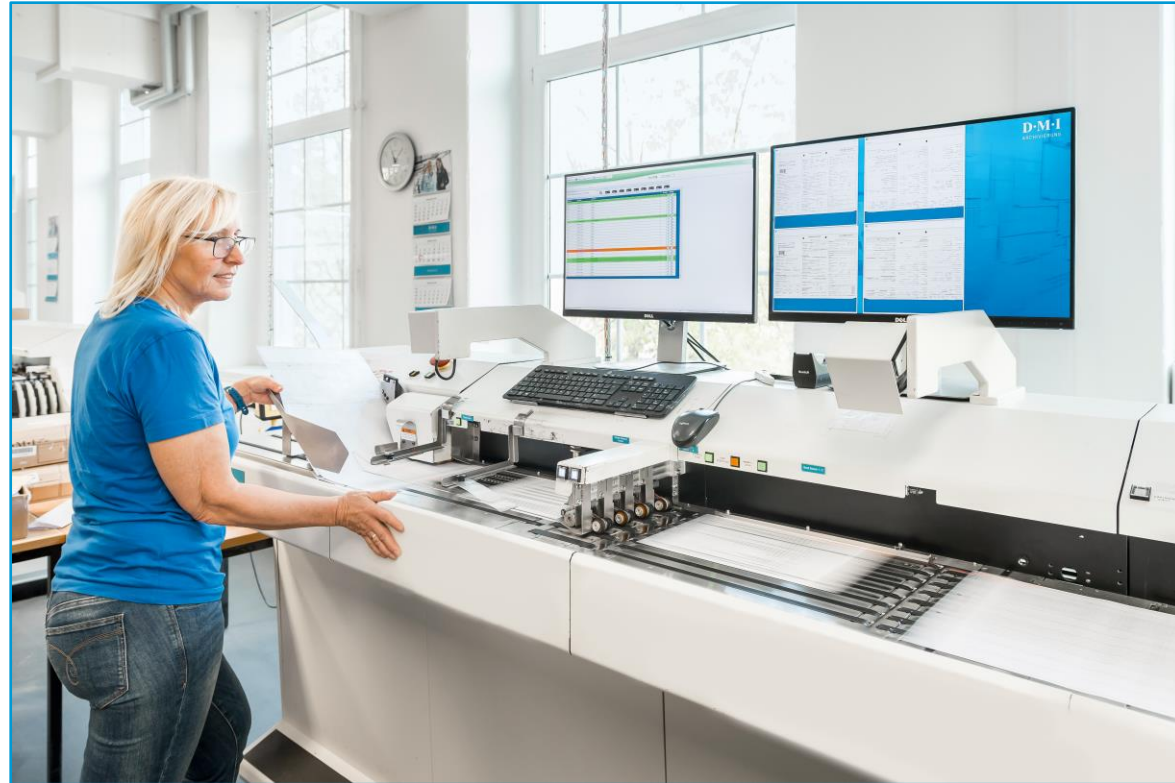
Aktenvorbereitung



Rechenzentrum



Scanning & Capture



Status quo & Ausblick

- standardisierter Prozess
- einfache Vergabe
- mehrmalige Qualitätssicherung
- gemeinsame Projektübersicht



Aufgaben – heute und zukünftig

• Dauer- und Einzelaufträge

- Schuleingangsuntersuchungen
- Wasserrechtsakten
- Akten landw. Betriebe und Biogasanlagen FD Umwelt
- Akten zu Bodenschutz und -abbau
- Akten Umweltamt/Stellungnahmewesen
- Baugenehmigungsakten
- Bundesemissionsschutzakten

• In Planung

- Vormundschaftsakten
- Beistandschaftsakten
- Unterhaltsvorschussakten
- Naturschutzakten
- Wirtschaftl. Jugendhilfe
- Sozialer Dienst
- Sozialpsychiatrischer Dienst

Danke für ihre
Aufmerksamkeit
und
Fragen!

Wir unterstützen die digitale Transformation von Verwaltungsprozessen

DMI ist die Brücke zwischen der analogen und der digitalen Welt und ermöglicht so den Digitalen Wandel.

Die Dokumentenlogistik, intelligentes Digitalisieren und Qualifizieren von Unterlagen, Konsolidierung mit elektronischen Informationen, Bereitstellung in Softwaresystemen und begleitende Services sind Teil des Angebots.

Unternehmen, Behörden und Partner vertrauen auf DMI.

ITEBO
Unternehmensgruppe

D·M·I

